

Alcsoport_DE_munkatarsi_2017_FOK

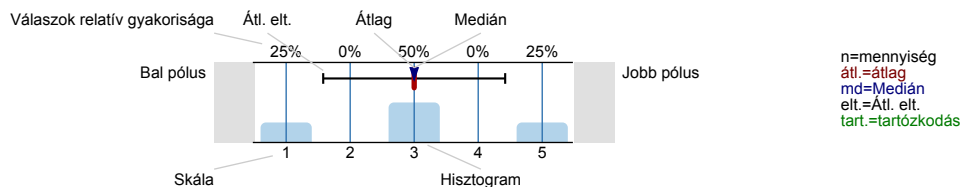
Válaszadók száma = 10



Felmérés eredmények

Jelmagyarázat

Kérdésszöveg

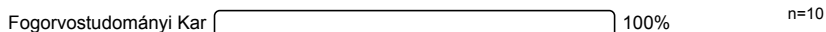


1. Általános kérdések

1.1) Válaszadó neme:



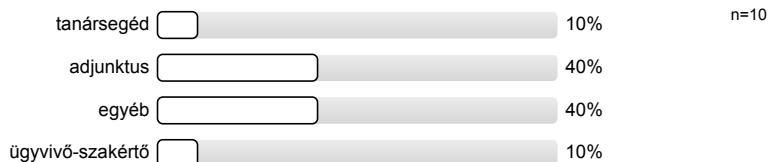
1.2) Az intézmény melyik karán/szervezeti egységében dolgozik?



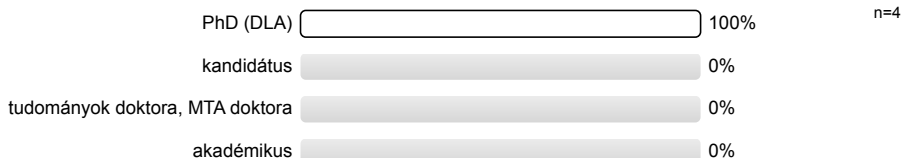
1.3) Mi az Ön státusza?



1.4) Mi az Ön beosztása:



1.5) Amennyiben rendelkezik tudományos fokozattal, kérjük az alábbi listából válassza ki!



2.

Ez az elem a vezetői csoportok és valamennyi vezető (dékán, tanszékvezető, egységvezető, igazgató stb.) magatartását és tevékenységét értékeli név nélkül. A modul azt vizsgálja, hogy a vezetői beosztásban lévők milyen módon támogatják, inspirálják és segítik elő a kar/szervezet célkitűzéseinek elérésének módját. Kitöltéskor a kitöltést végző személy a közvetlen vezetőjét értékeli. Pl.: oktató a tanszékvezetőjét, tanszékvezető a dékánját, ügyvivő szakértő az egységvezetőjét stb.

Skála magyarázat: 1=egyáltalán nem, 5= nagy mértékben, 0=nem kíván válaszolni, nem tudja

- 2.1) A vezetők világosan meghirdetett jövőbeli irányvonalakat fogalmaznak meg az oktatói állomány számára a munkavégzés minőségének fejlesztése érdekében?
-
- 2.2) A vezetők példát mutatnak-e az oktatás specifikus erkölcsi elemei érvényesülésében?
-
- 2.3) A vezetők meghallgatják-e mások ötleteit; és segítik-e azok megvalósulását?
-
- 2.4) A vezetés megfelelően működteti kapcsolatrendszerét, képviseli az intézmény, a kar érdekeit?
-
- 2.5) A vezetők képesek-e hozzáigazítani a külső változásokhoz a kar/szervezet jövőképét és értékrendjét?
-

Az elem azt vizsgálja, hogy a kar/szervezeti egység hogyan fogalmazza meg a saját stratégiáját, hogyan alkalmazza a kar/szervezet egyes szintjein.

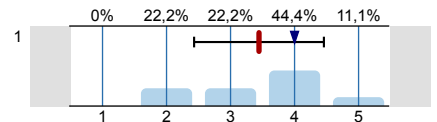
- 2.6) Létezik-e a karon/szervezetben stratégia-alkotási folyamat (ez lehet akár formális stratégiai tervezési rendszer, akár informális stratégia-alkotás)?
-
- 2.7) A vezetők biztosítják-e az Ön és/vagy szervezeti egysége számára azt a konkrét feladattervet, amelyet teljesíteni kell?
-
- 2.8) A vezetők biztosítják-e a megfelelő informáltságot?
-

Az elem azt vizsgálja, hogy a kar/szervezet hogyan hasznosítja a személyi állomány, a humán erőforrás képességeit, ismereteit, adottságait.

- 2.9) A vezetés meghatározza-e a szervezetekkel és személyekkel szembeni teljesítmény elvárásokat?
-
- 2.10) A vezetés pontosan meghatározza-e a munkatársai feladatait, hatáskörét és felelősségi körét?
-
- 2.11) Az Ön szervezeténél végeznek-e személyre lebontott karriertervezést?
-

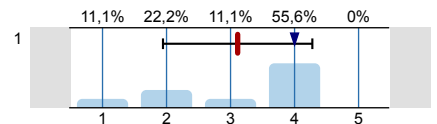
Az elem azt vizsgálja, hogy a kar/szervezet mennyire tartja kézben a szervezet erőforrásait a hatékony és hatásos működés érdekében. Milyen intézkedések biztosítják, hogy a szervezet felhasználja és fejleszti a kulcsfontosságú kapcsolatait, hogy teljes körűen hasznosuljon a szervezetben rendelkezésre álló tudásanyag.

2.12) Biztosított-e az egyetemen belül, más karokkal/ szervezeti egységekkel való együttműködés?



n=9
átl.=3,4
md=4
elt.=1
tart.=1

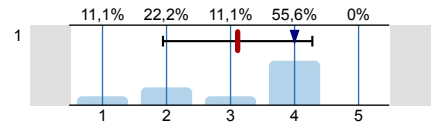
2.13) A rendelkezésre álló pénzügyi erőforrások szétosztása hatékonyan támogatja-e stratégiai célkitűzéseik megvalósítását?



n=9
átl.=3,1
md=4
elt.=1,2
tart.=1

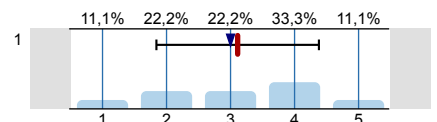
Az elem azt vizsgálja, hogy a kar/szervezet hogyan szabályozza a változások folyamatait, és hogyan tartják kézben a működés folyamatit.

2.14) Biztosítottak-e a tevékenységek (képzés, kutatás, ...) tervezésének és megvalósításának szabályozott folyamatai?



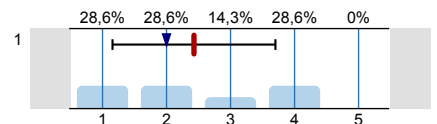
n=9
átl.=3,1
md=4
elt.=1,2
tart.=1

2.15) A szervezet az erőforrásokat úgy rendeli-e a folyamatokhoz, hogy azok kielégítően segítik a szervezet stratégiai céljainak elérését?



n=9
átl.=3,1
md=3
elt.=1,3
tart.=1

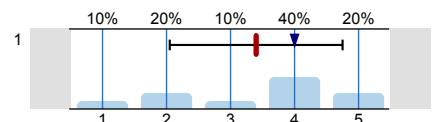
2.16) Összehasonlítják-e a szervezet teljesítményét más hasonló szervezetek teljesítményével?



n=7
átl.=2,4
md=2
elt.=1,3
tart.=3

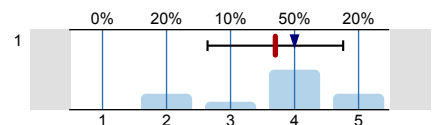
Az elem azt vizsgálja, hogy milyen eredményeket ért el a szervezet a munkatársak elégedettsége és motivációja tekintetében.

2.17) Milyennek értékeli a teljesítményét a szervezetnek, ahol dolgozik?



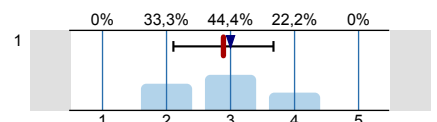
n=10
átl.=3,4
md=4
elt.=1,3

2.18) Hogyan minősíti a munkatársak bevonását a szervezet működésébe és küldetésének megvalósításába?



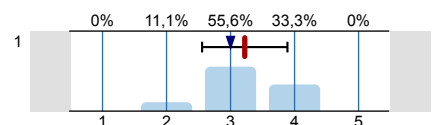
n=10
átl.=3,7
md=4
elt.=1,1

2.19) Hogyan értékeli a szervezeténél a feladatok összehangolását?



n=9
átl.=2,9
md=3
elt.=0,8
tart.=1

2.20) Milyen az Ön szervezetének munkahelyi légköre, szervezeti kultúrája?



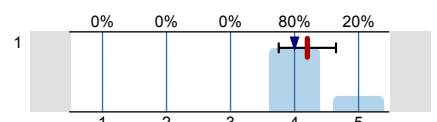
n=9
átl.=3,2
md=3
elt.=0,7
tart.=1

3. Ismeretek, készségek fejlesztésével való elégedettség

Kérjük mérlegelje, hogy Ön szerint mennyire fontos, hogy a kar fejlessze az alábbiakat.

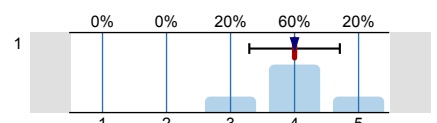
(1=egyáltalán nem fontos; 2=nem fontos; 3=közepesen fontos; 4=fontos; 5 =nagyon fontos; 0=nincs véleménye)

3.1) szakmai elméleti alapok



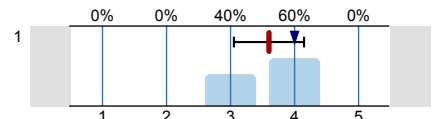
n=5
átl.=4,2
md=4
elt.=0,4

3.2) szakmai gyakorlati jártasság



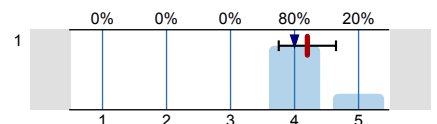
n=5
átl.=4
md=4
elt.=0,7

3.3) számítógépes ismeretek



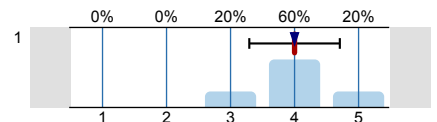
n=5
 átl.=3,6
 md=4
 elt.=0,5

3.4) idegennyelv tudás



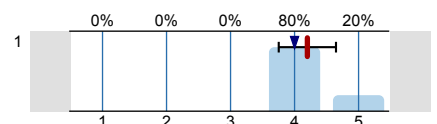
n=5
 átl.=4,2
 md=4
 elt.=0,4

3.5) önálló munkavégzéshez szükséges készség



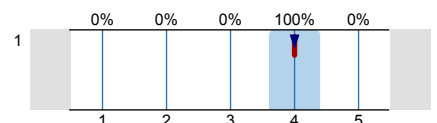
n=5
 átl.=4
 md=4
 elt.=0,7

3.6) csapatmunkához szükséges készség



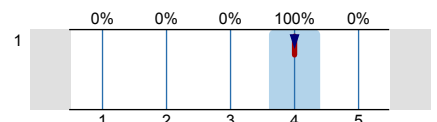
n=5
 átl.=4,2
 md=4
 elt.=0,4

3.7) szervező készség



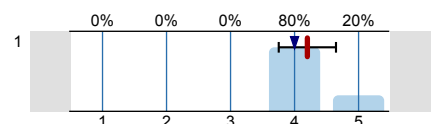
n=5
 átl.=4
 md=4
 elt.=0

3.8) kommunikációs készség



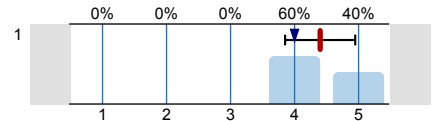
n=5
 átl.=4
 md=4
 elt.=0

3.9) problémamegoldó készség



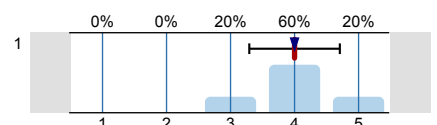
n=5
 átl.=4,2
 md=4
 elt.=0,4

3.10) precíz munkavégzés



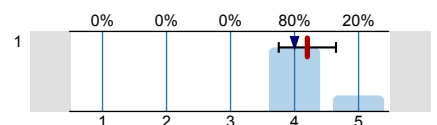
n=5
 átl.=4,4
 md=4
 elt.=0,5

3.11) az egyetemen megszerzett tudás hasznossága



n=5
 átl.=4
 md=4
 elt.=0,7

3.12) oktatás színvonala (összességében)



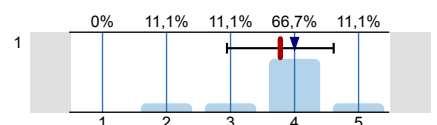
n=5
 átl.=4,2
 md=4
 elt.=0,4

4. Infrastruktúra

Kérjük mérlegelje, hogy Ön mennyire elégedett az alábbiakkal.

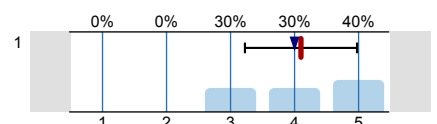
(1=egyáltalán nem elégedett; 2=nem elégedett; 3=közepesen elégedett; 4=többnyire elégedett; 5 =teljes mértékben elégedett; 0=nincs véleménye)

4.1) oktatás tárgyi feltételei



n=9
 átl.=3,8
 md=4
 elt.=0,8
 tart.=1

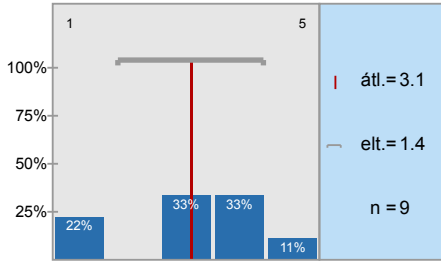
4.2) épületek állapota külleme



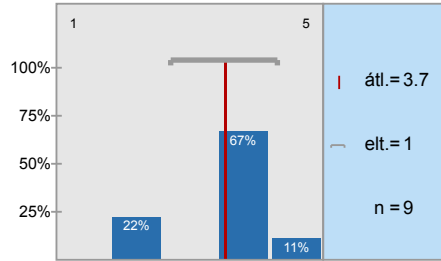
n=10
 átl.=4,1
 md=4
 elt.=0,9

Hisztogram skálázott kérdésekhez

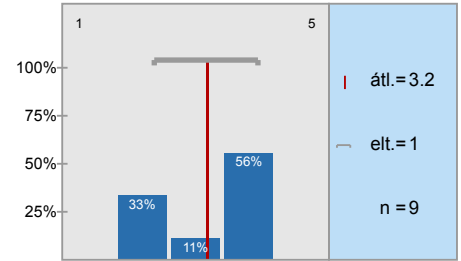
A vezetők világosan meghirdetett jövőbeli irányvonalakat fogalmaznak meg az oktatói állomány



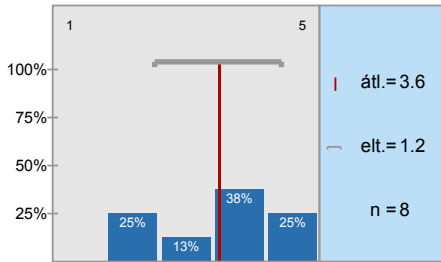
A vezetők példát mutatnak-e az oktatás specifikus erkölcsi elemei érvényesülésében?



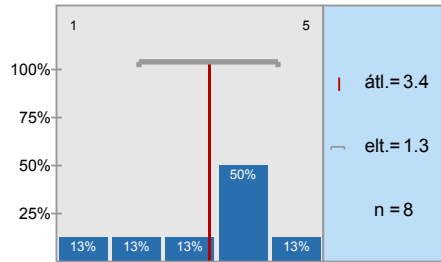
A vezetők meghallgatják-e mások ötleteit; és segítik-e azok megvalósulását?



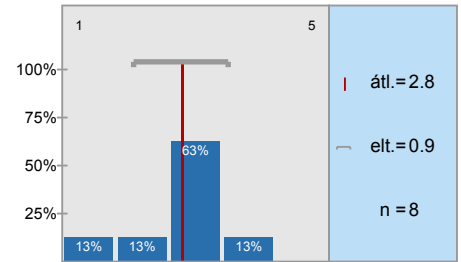
A vezetés megfelelően működötti kapcsolatrendszerét, képviseli az intézmény, a kar



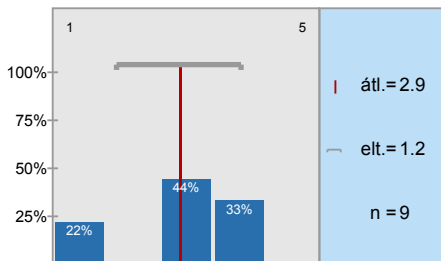
A vezetők képesek-e hozzáigazítani a külső változásokhoz a kar/szervezet jövőképét és



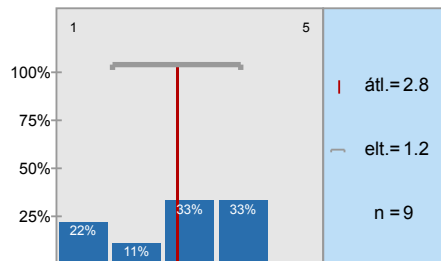
Létezik-e a karon/szervezetben stratégia-alkotási folyamat (ez lehet akár formális stratégiai tervezési



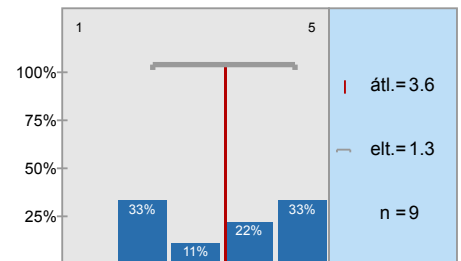
A vezetők biztosítják-e az Ön és/vagy szervezeti egysége számára azt a konkrét feladattervet,



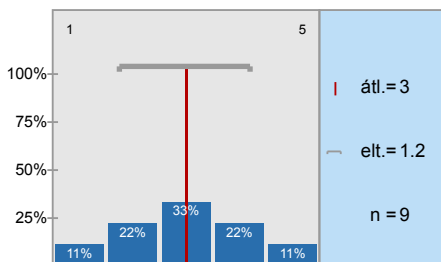
A vezetők biztosítják-e a megfelelő informáltságot?



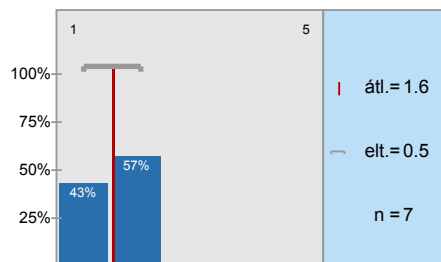
A vezetés meghatározza-e a szervezetekkel és személyekkel szembeni teljesítmény elvárásokat?



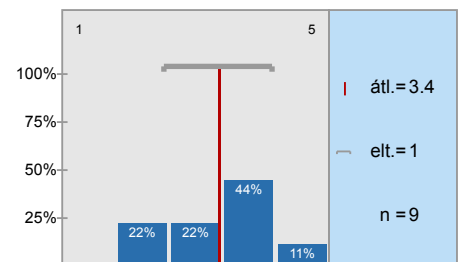
A vezetés pontosan meghatározza-e a munkatársai feladatait, hatáskörét és felelősségi körét?



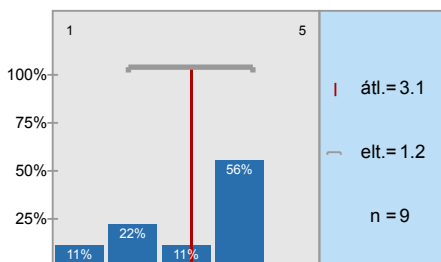
Az Ön szervezeténél végeznek-e személyre lebonított karriertervezést?



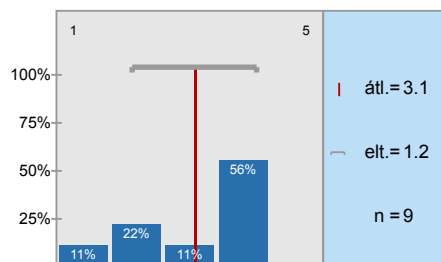
Biztosított-e az egyetemen belül, más karokkal/ szervezeti egységekkel való együttműködés?



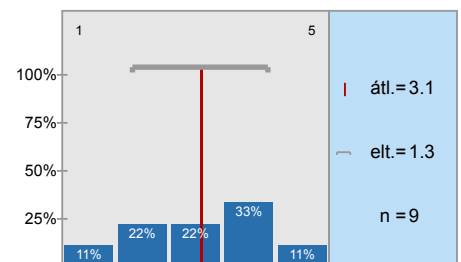
A rendelkezésre álló pénzügyi erőforrások szétosztása hatékonyan támogatja-e stratégiai



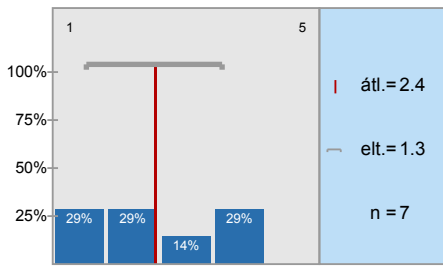
Biztosítottak-e a tevékenységek (képzés, kutatás, ...) tervezésének és megvalósításának szabályozott



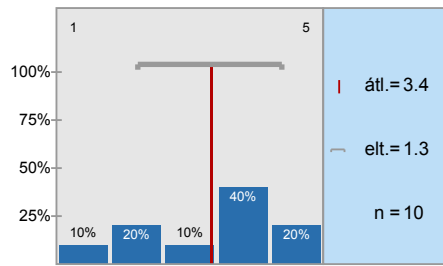
A szervezet az erőforrásokat úgy rendeli-e a folyamatokhoz, hogy azok kielégítően segítik a



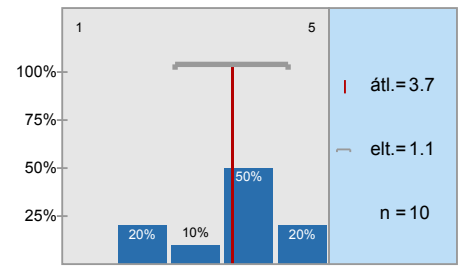
Összehasonlítják-e a szervezet teljesítményét más hasonló szervezetek teljesítményével?



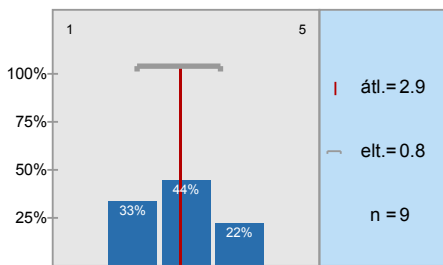
Milyennek értékelik a teljesítményét a szervezetnek, ahol dolgozik?



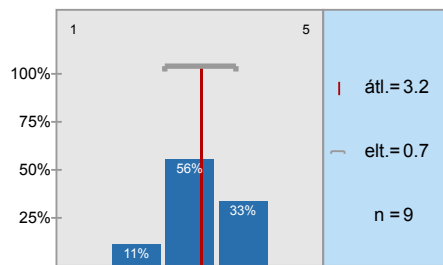
Hogyan minősíti a munkatarsak bevonását a szervezet működésébe és küldetésének



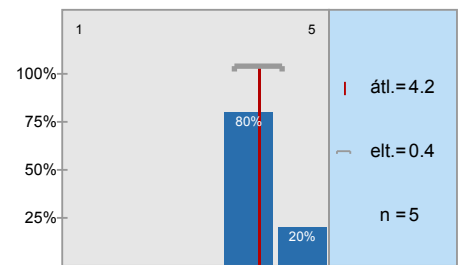
Hogyan értékelik a szervezeténél a feladatok összehangolását?



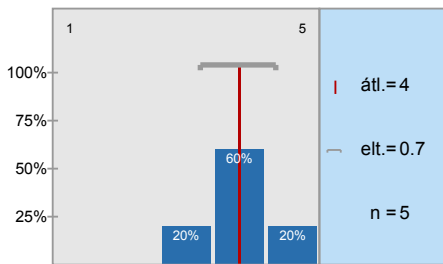
Milyen az Ön szervezetének munkahelyi légköre, szervezeti kultúrája?



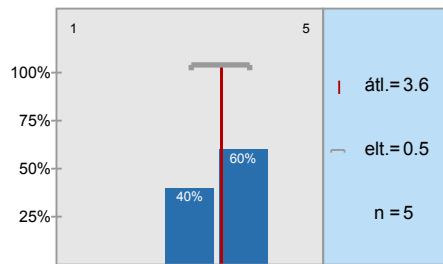
szakmai elméleti alapok



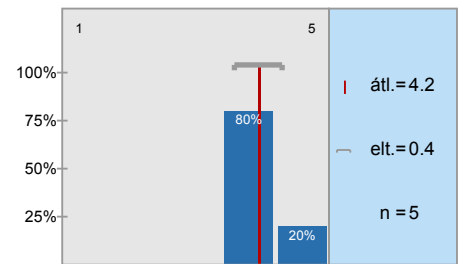
szakmai gyakorlati jártasság



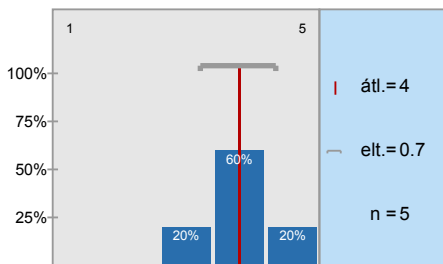
számítógépes ismeretek



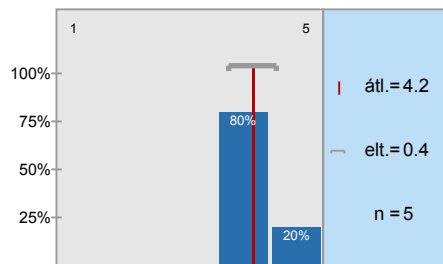
idegennyelv tudás



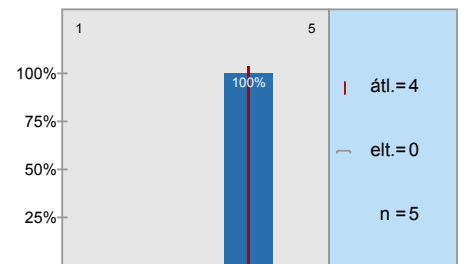
önálló munkavégzéshez szükséges készség



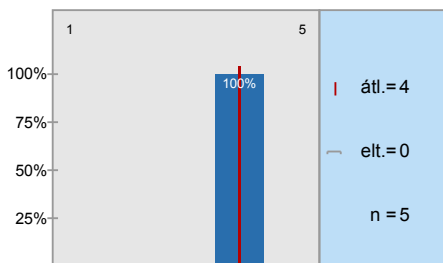
csapatmunkához szükséges készség



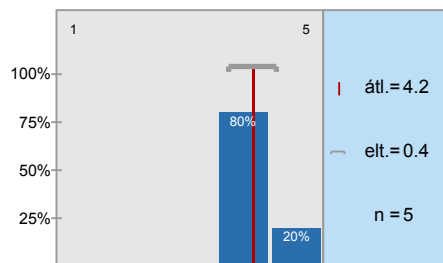
szervező készség



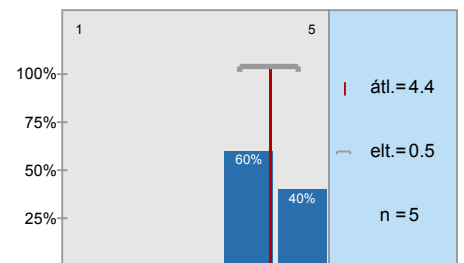
kommunikációs készség



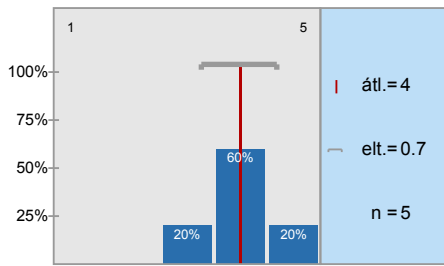
problémamegoldó készség



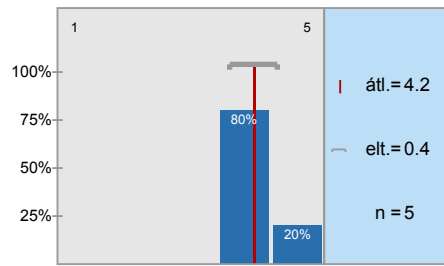
precíz munkavégzés



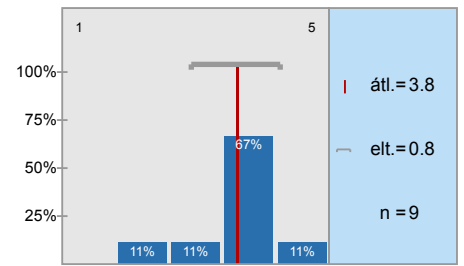
az egyetemen megszerzett tudás hasznossága



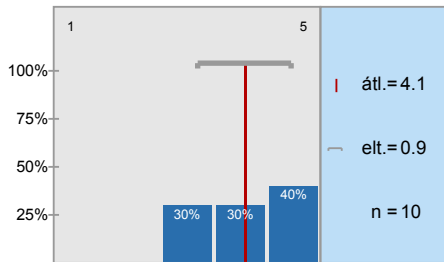
oktatás színvonala (összességében)



oktatás tárgyi feltételei



épületek állapota külleme

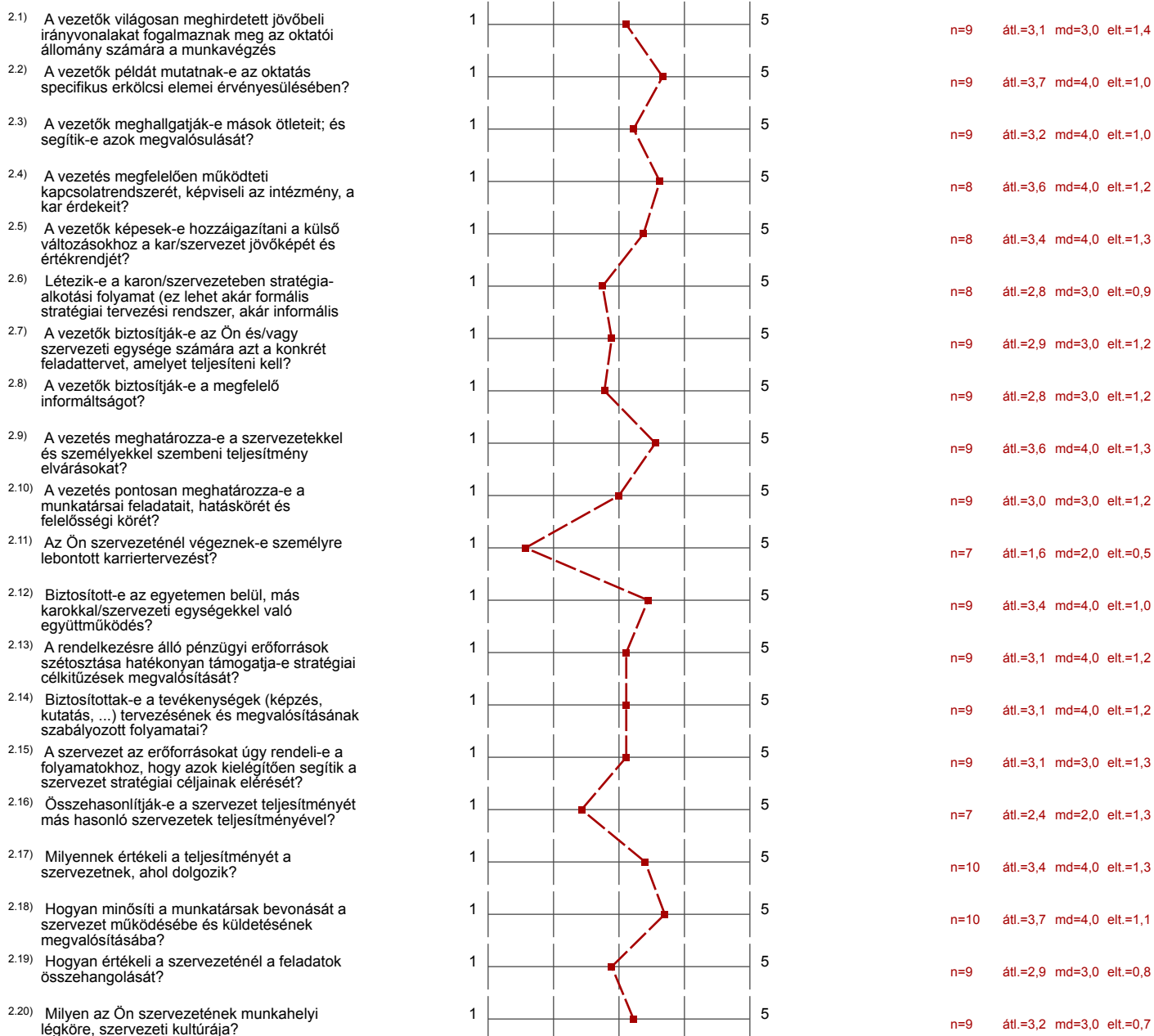


Profil

Alcsoport: Alcsoport_DE_munkatarsi_2017_FOK

A profilvonalban használt értékek Átlag

2.



3. Ismeretek, készségek fejlesztésével való elégedettség



3.3) számítógépes ismeretek	1					5	n=5	átl.=3,6	md=4,0	elt.=0,5
3.4) idegennyelv tudás	1					5	n=5	átl.=4,2	md=4,0	elt.=0,4
3.5) önálló munkavégzéshez szükséges készség	1					5	n=5	átl.=4,0	md=4,0	elt.=0,7
3.6) csapatmunkához szükséges készség	1					5	n=5	átl.=4,2	md=4,0	elt.=0,4
3.7) szervező készség	1					5	n=5	átl.=4,0	md=4,0	elt.=0,0
3.8) kommunikációs készség	1					5	n=5	átl.=4,0	md=4,0	elt.=0,0
3.9) problémamegoldó készség	1					5	n=5	átl.=4,2	md=4,0	elt.=0,4
3.10) precíz munkavégzés	1					5	n=5	átl.=4,4	md=4,0	elt.=0,5
3.11) az egyetemen megszerzett tudás hasznossága	1					5	n=5	átl.=4,0	md=4,0	elt.=0,7
3.12) oktatás színvonala (össességében)	1					5	n=5	átl.=4,2	md=4,0	elt.=0,4

4. Infrastruktúra

4.1) oktatás tárgyi feltételei	1					5	n=9	átl.=3,8	md=4,0	elt.=0,8
4.2) épületek állapota külleme	1					5	n=10	átl.=4,1	md=4,0	elt.=0,9

Hozzászólások jelentése

5. Észrevétel, javaslat

- ^{5.1)} **Kérjük fogalmazza meg véleményét, javaslatait, észrevételeit, amelyre a kérdőív nem tért ki, de fontosnak tartja velünk megosztani:**
- Minden tisztelem ellenére kételkedem benne, hogy az ilyen felméréseknek bármiféle pozitív hatása lenne a munkahelyünk működésére.
- U.i.: "Az Ön szervezeténél végeznek-e személyre lebontott karriertervezést?" - Ezt önök valóban nem tudják, vagy csak kötelezően megkérdezték?:)